

第2回武庫川流域圏ネットワーク 活動報告会

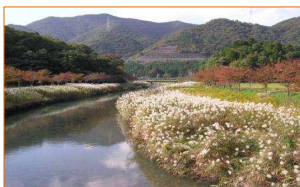
- 日 時：2012年12月8日(土) 13時～17時
- 会 場：神戸女学院大学 ジュリア・ダッドレー館 102号教室(阪急門戸厄神駅、10分)
- 参加申し込み：mail：mukogawaken.net@gmail.com Tel：0798-53-3273(白神) Fax：0798-31-1544(山本)
- 参加費用：500円(学生は無料) ～当日飛び入り参加も可～

裏面：会場案内

プログラム

13:00	開会の挨拶：山本義和(武庫川流域圏ネットワーク代表)	
特別講演		司会：山本義和
13:05	「武庫川の川づくり」	樋口和夫室長 當舎良章課長(兵庫県武庫川対策室)
一般講演1部		司会：中 義昭(武庫川流域圏ネットワーク)
13:50	武庫川渓谷廃線跡トンネル調査報告	桐藤直人(武庫川円卓会議)
14:10	ナマズ “にしきたの川、津門川を語る！”	菅澤邦明(西宮共同幼稚園)
14:30	三田の「魅力探検寺子屋」活動ご紹介	渡辺利雄(三田の「魅力探検寺子屋」)
14:40	武庫川流域活性化に関するイベント 神戸女学院大学(松崎 瑛、佐々木佑季、大西由里子、中谷仁美) 地域創りリーダー養成プログラム 地域活性化総合実習グループ	
15:00	休 憩 (15分)	
2部		司会：岡田 隆(武庫川の治水を考える連絡協議会)
15:15	「武庫川のへそプロジェクト」の発意と概要	田村博美(武庫川づくりと流域連携を進める会)
15:35	「21世紀の武庫川を考える会」年間活動概要	白川政昭(21世紀の武庫川を考える会)
15:55	「武庫川づくりと流域連携を進める会」の活動	佐々木礼子(武庫川づくりと流域連携を進める会)
3部		司会：村上悦朗(武庫川円卓会議)
16:15	三陸の被災地海岸線レポート	山本義和
16:25	水とコンクリート	岡田 隆(武庫川の治水を考える連絡協議会)
16:30	河川敷掘削が堤防強度に与える影響	山本泰望(武庫川流域圏ネットワーク)
16:35	「武庫川市民学会」の発足と意義	古武家 善成(武庫川市民学会)
16:40	「武庫川流域圏ネットワーク」お掃除会の歩み	白神理平(武庫川流域圏ネットワーク)
16:50	閉会の挨拶：野寄玲児(武庫川流域圏ネットワーク会員、神戸女学院大学教授)	

(進行：白神理平 タイムキーパー：中 義昭)



上流：オギの群落



JR 廃線跡ハイキング道



阪神
武庫川駅南
潮止め堰

アユの産卵場づくり(県主催)
国道2号線南 2012.10.6



第3回 河川敷 お掃除会
仁川合流点南 2012.11.4



写真提供：
佐々木礼子氏、山本義和氏

裏面：会場案内